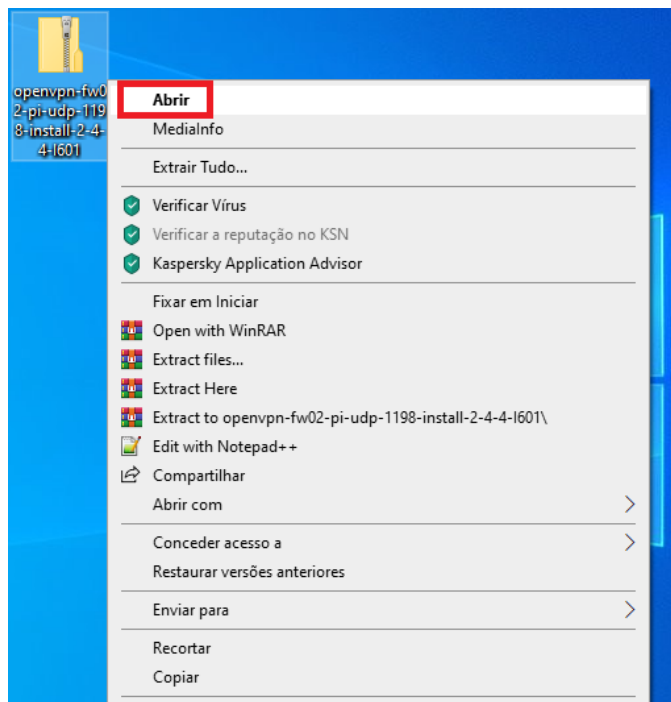


INSTALAÇÃO DE CLIENTE DE VPN PARA ACESSO À REDE DO IFES – CAMPUS PIÚMA

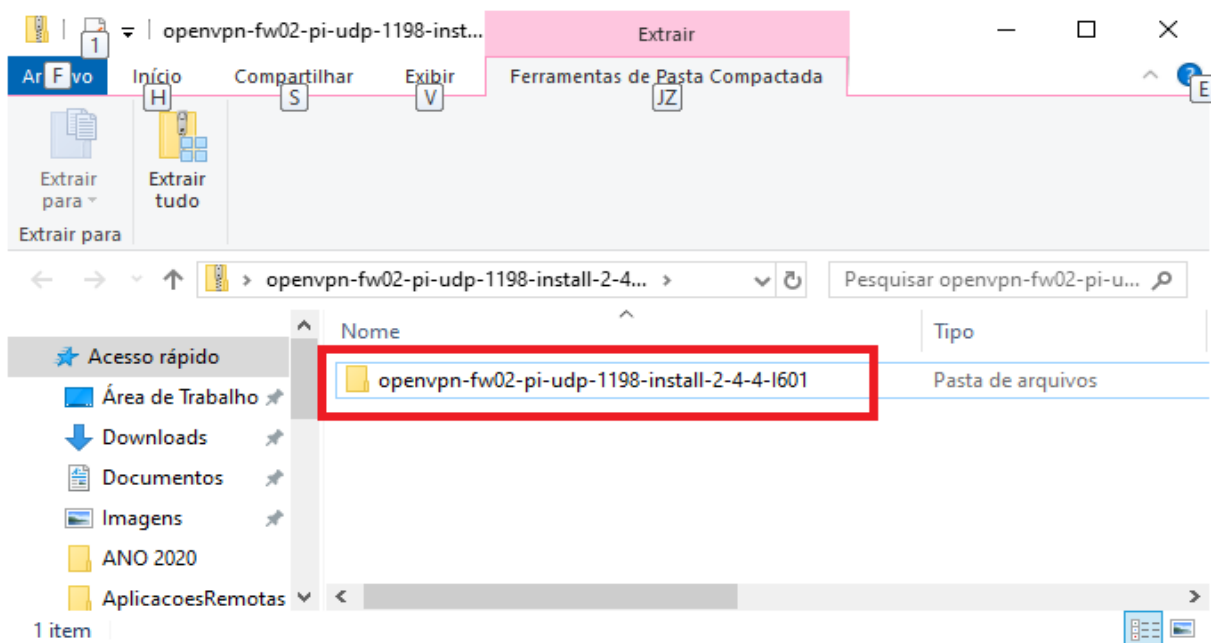
1º Acessar o endereço <https://piuma.ifes.edu.br/index.php/noticias/17304> no navegador de sua preferência e fazer o download do programa:

[OpenVPN](#)

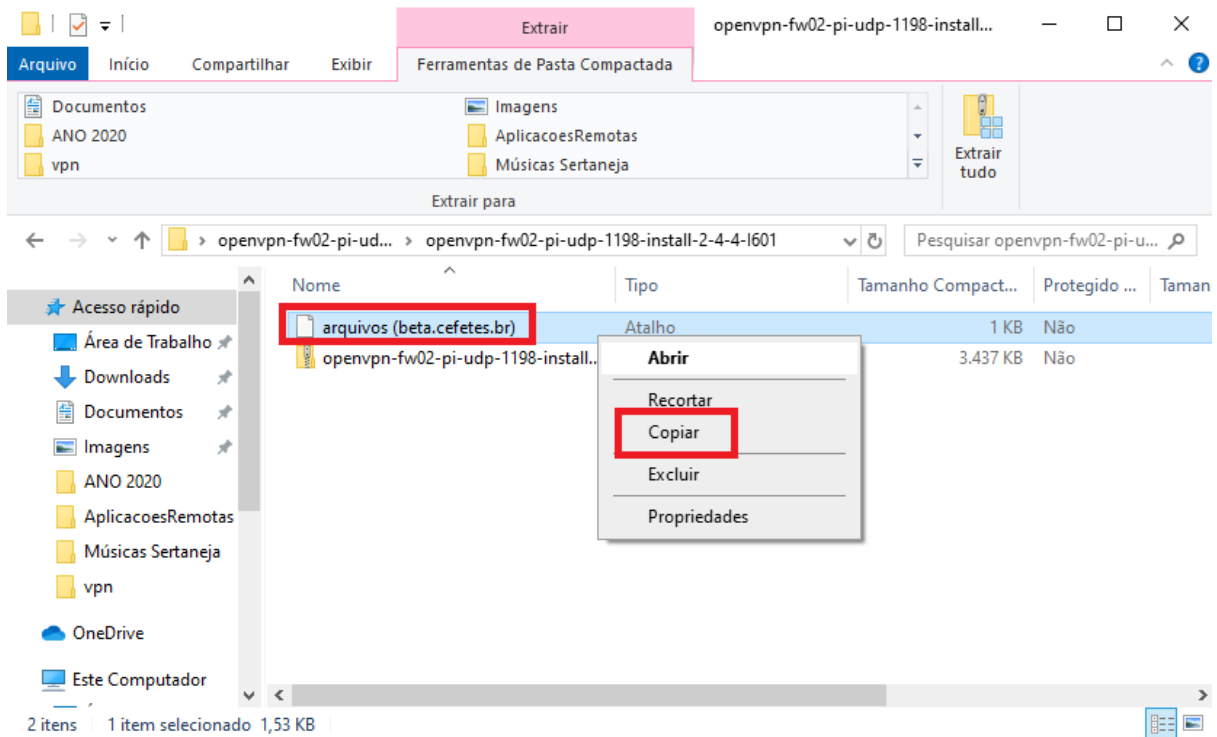
2º Após o download do arquivo, deve ser iniciada sua execução após um clique com o botão direito do mouse sobre o arquivo e, em seguida, selecione a opção **Abrir**:



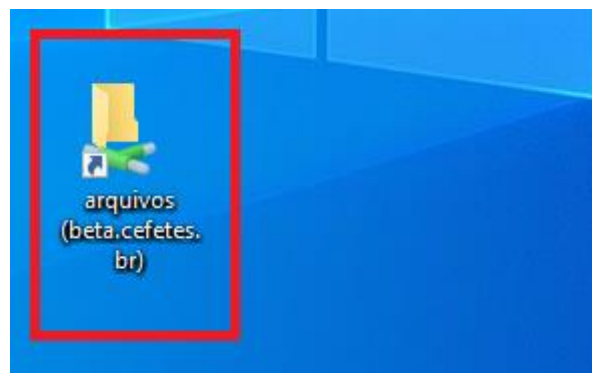
3º Dê um clique duplo sobre a pasta **openvpn-fw02-pi-udp-1198-install-2-4-4-I601**:



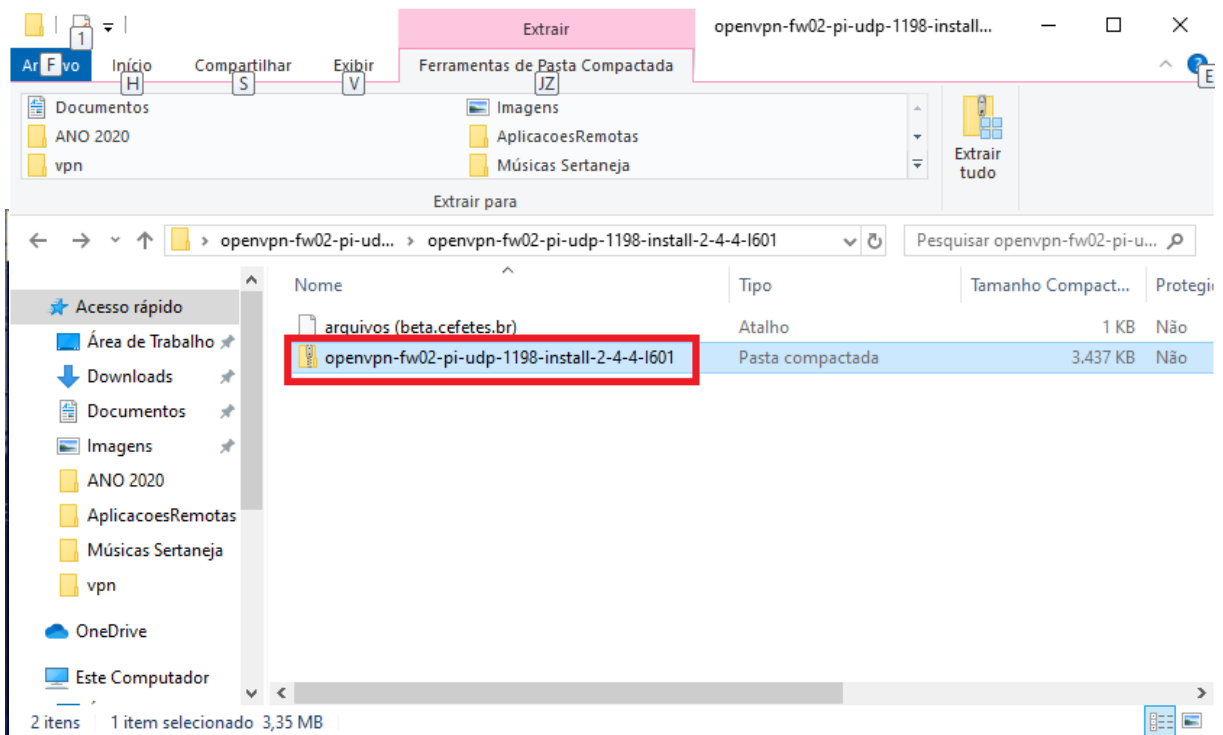
4º Clique com o direito do mouse sobre o atalho **arquivos (beta.cefetes.br)** e, em seguida, selecione a opção **copiar**:



5º Cole o atalho na sua Área de Trabalho:



6º Voltando à imagem do 4º passo, deve ser iniciada a instalação do OpenVPN após um duplo clique sobre o arquivo **openvpn-fw02-pi-udp-1198-install-2-4-4-l601**:



7º Uma janela será aberta e deve-se iniciar a instalação conforme os passos descritos abaixo:



OpenVPN 2.4.8-I602-Win10 Setup

OPENVPN **License Agreement**
Please review the license terms before installing OpenVPN 2.4.8-I602-Win10.

Press Page Down to see the rest of the agreement.

OpenVPN (TM) -- An Open Source VPN daemon

Copyright (C) 2002-2018 OpenVPN Inc <sales@openvpn.net>

This distribution contains multiple components, some of which fall under different licenses. By using OpenVPN or any of the bundled components enumerated below, you agree to be bound by the conditions of the license for each respective component.

OpenVPN trademark

If you accept the terms of the agreement, click I Agree to continue. You must accept the agreement to install OpenVPN 2.4.8-I602-Win10.

Nullsoft Install System v2.50-1

< Back I Agree Cancel

OpenVPN 2.4.8-I602-Win10 Setup

OPENVPN **Choose Components**
Choose which features of OpenVPN 2.4.8-I602-Win10 you want to install.

Select the components to install/upgrade. Stop any OpenVPN processes or the OpenVPN service if it is running. All DLLs are installed locally.

Select components to install:

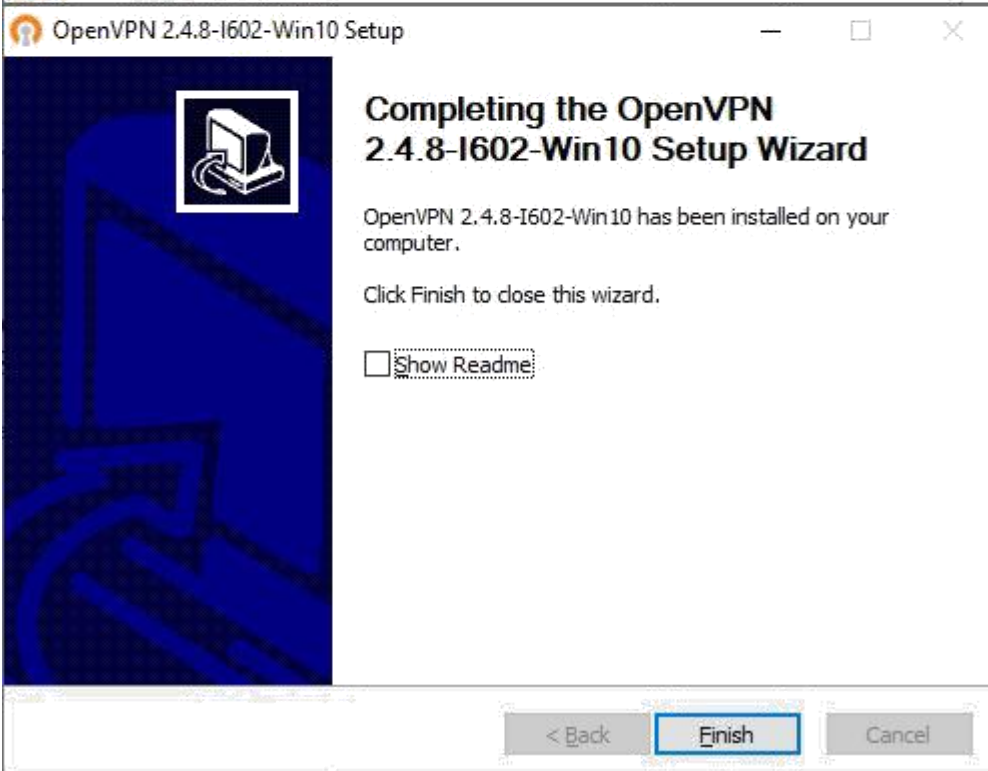
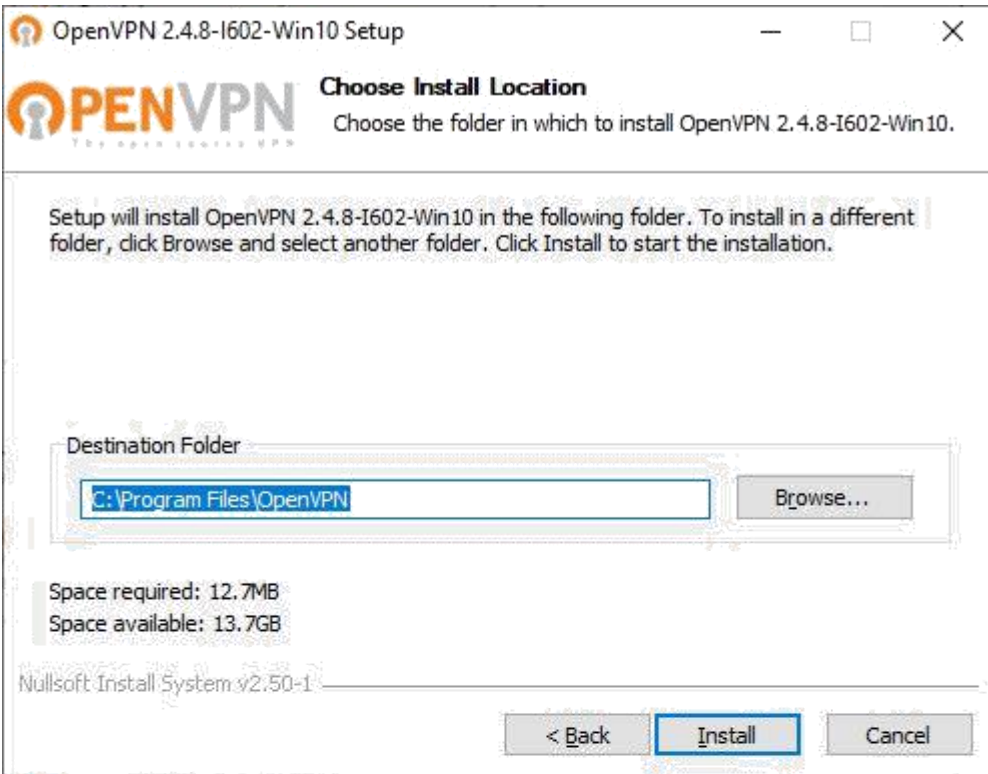
- OpenVPN User-Space Components
- OpenVPN Service
- TAP Virtual Ethernet Adapter
- OpenVPN GUI
- EasyRSA 2 Certificate Management Scripts
- Advanced**

Space required: 12.7MB

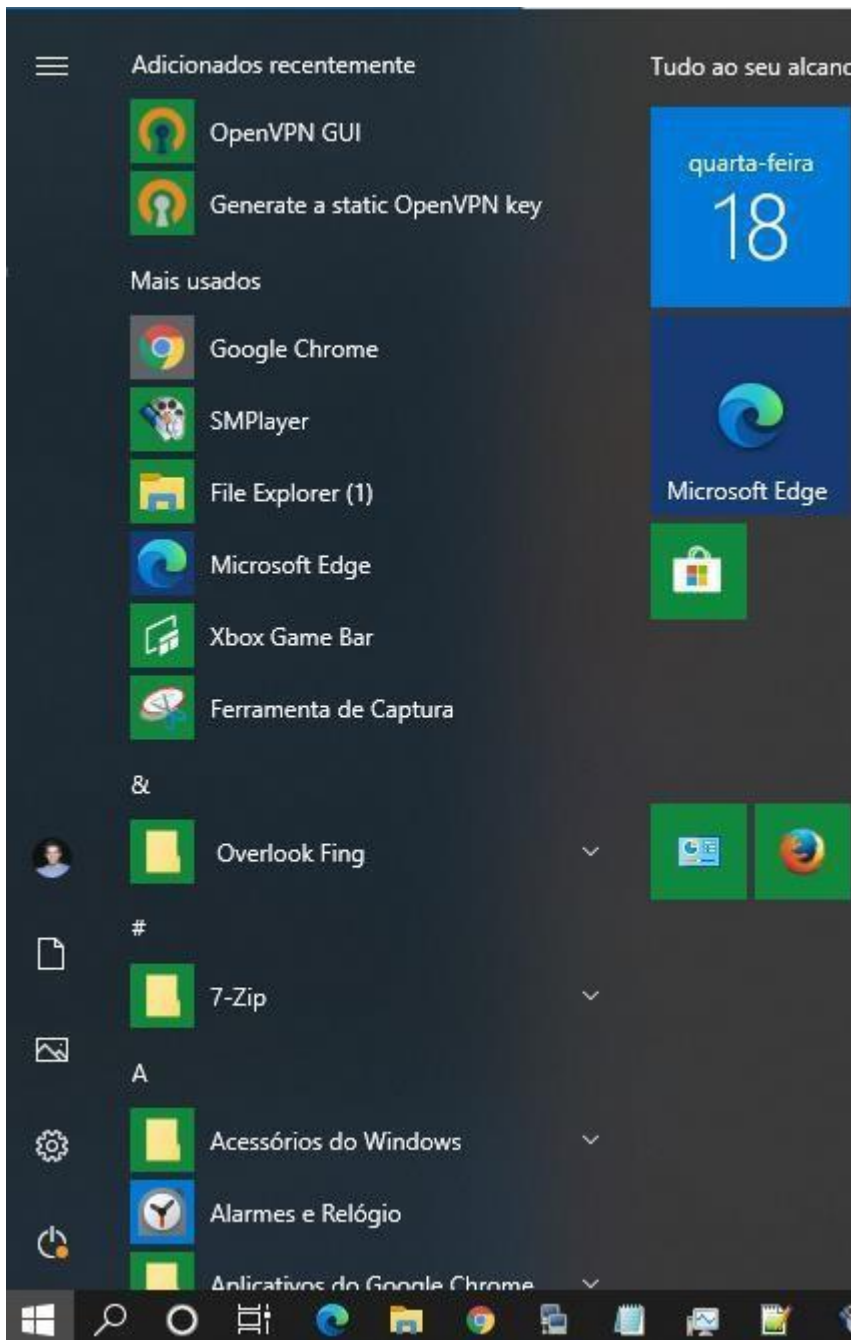
Description
Position your mouse over a component to see its description.

Nullsoft Install System v2.50-1

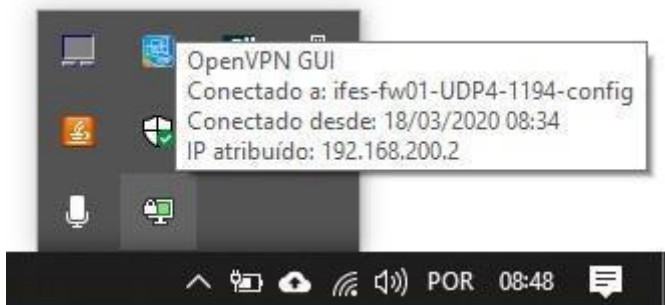
< Back Next > Cancel



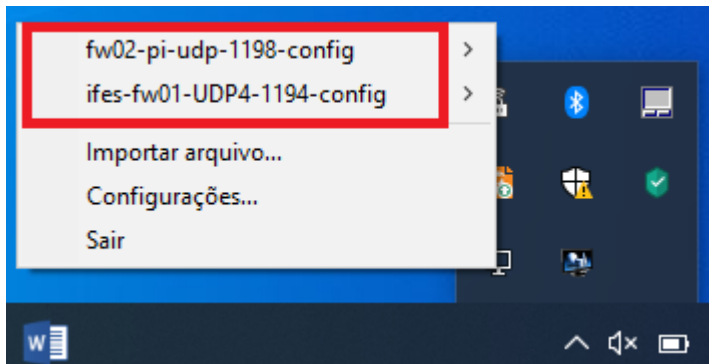
7º Concluída a instalação, o aplicativo OpenVPN GUI deve ser executado para iniciar a conexão remota,;



8º No System Tray, clicar com botão direito na opção connect;



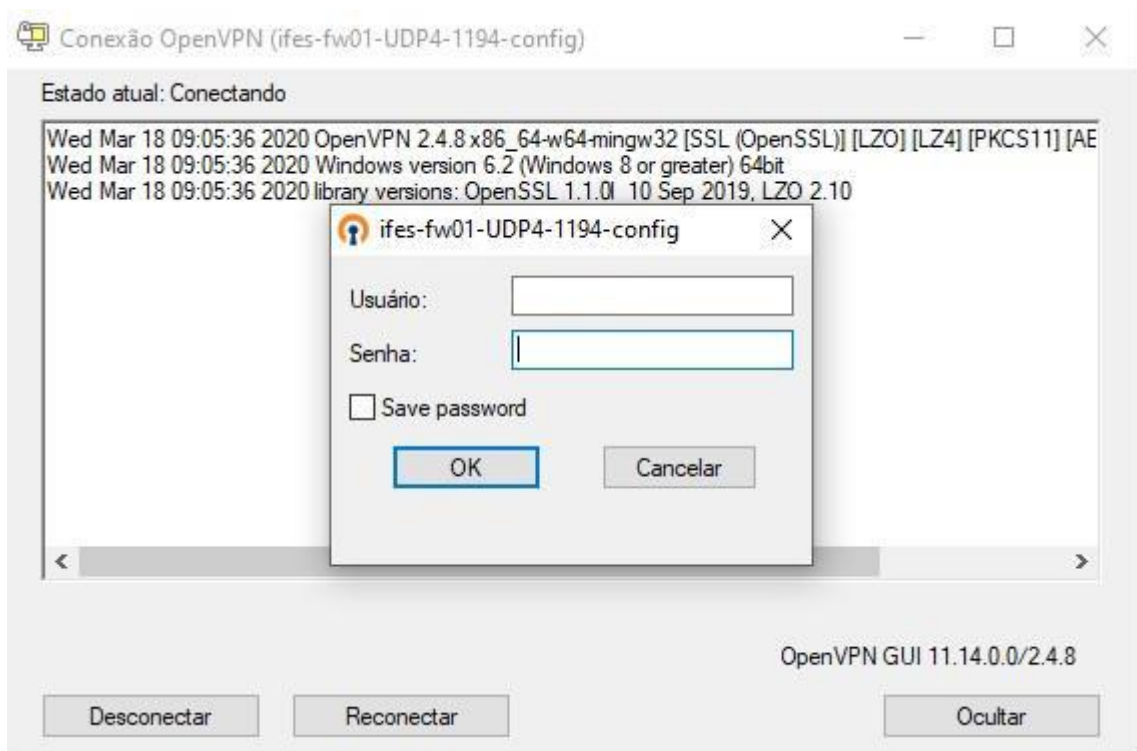
9º Caso já tenha instalado o OpenVPN para acessar os sistemas da reitoria serão exibidas duas opções de conexão:



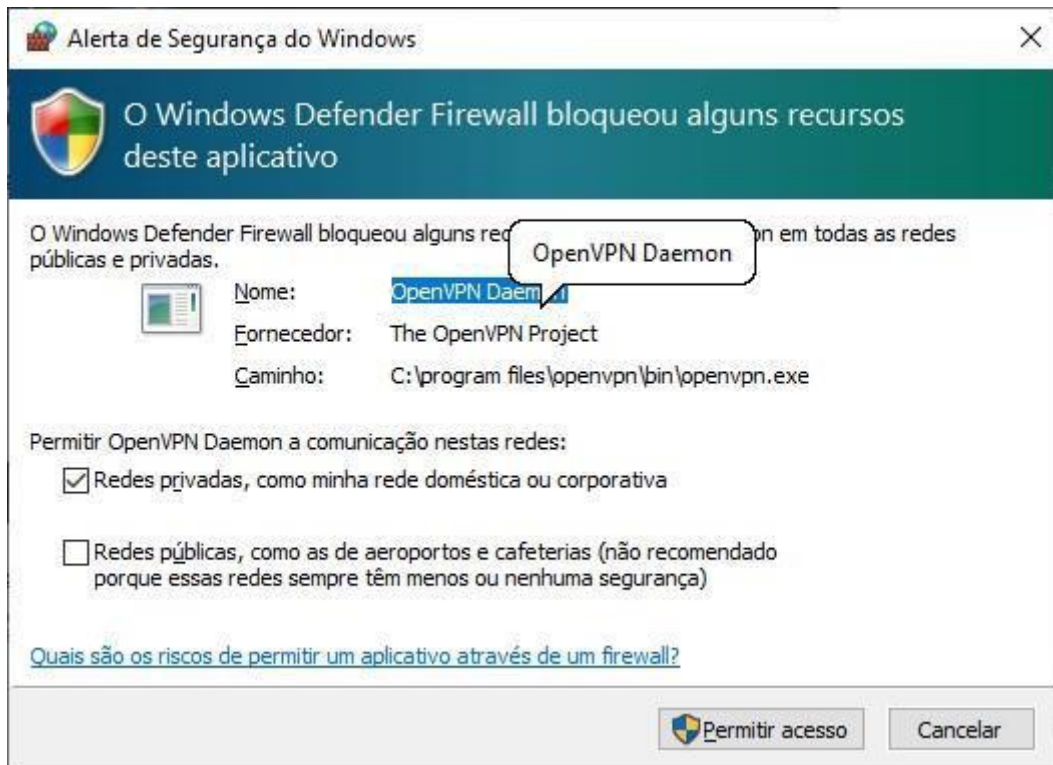
fw02-pi-udp-1198-config – Acessar arquivos do servidor Beta do campus Piúma.

Ifes-fw01-UDP4-1194-config – Acessar sistemas da reitoria (Acadêmico, Patrimônio)

9º informar as credenciais de SIAPE e senha do utilizada para acessar os serviços do Ifes (webmail, sipac e outros).



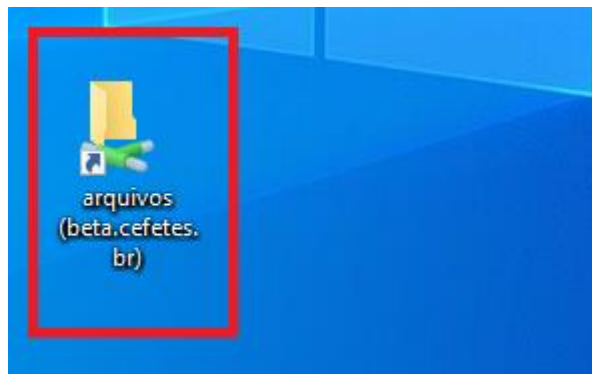
10º permitir o aplicativo no firewall do Windows



11º O aplicativo ficará com status verde quando conectado com sucesso.



12º Acesse o atalho arquivos (beta.cefetes.br) que foi colado na Área de Trabalho:



13º Insira o `siape@cefetes.br` e a senha

